

- 花粉症 -

現在、日本人の約20%が花粉症だといわれています。
では、花粉症とはいったいどんな病気なのでしょうか。
花粉症とは、スギやヒノキなどの植物の花粉が原因となって、くしゃみ・鼻みずなどのアレルギー症状を起こす病気です。季節性アレルギー性鼻炎とも呼ばれています。アレルギー性鼻炎は、原因物質(アレルゲン)の種類によって2つに分類されます。

通年性アレルギー性鼻炎

アレルゲンが1年中あるので、症状も1年中あります。
主なアレルゲン:ダニ・家中のちり(ハウスダスト等)・ゴキブリなどの昆虫、ペットの毛・フケなど。

症状:喘息、アトピー性皮膚炎などを合併することがあります。

季節性アレルギー性鼻炎 = 花粉症

原因となる花粉の飛ぶ季節だけ症状があります。日本では約60種類の植物により花粉症を引き起こすと報告されています。

主なアレルゲン:

スギ,ヒノキ,カモガヤ,オオアワガエリ,ブタクサ,シラカバなど

症状:鼻の三大症状だけでなく、目の症状(かゆみ、なみだ、充血など)を伴う場合が多く、その他にノドのかゆみ、皮膚のかゆみ、下痢、熱っぽい感じなどの症状が現れることがあります。

(さらに、シラカバ、ハンノキ、イネ科花粉症などの人がある果物や野菜を食べると、口の中がかゆくなり、はれたりする「口腔アレルギー症候群」という症状もあります。)

最近、通年性アレルギー性鼻炎と花粉症の両方に悩む人や、複数の花粉に反応する人も増えており、ほぼ1年中くしゃみ・鼻みず・鼻づまりに悩まされるという人も少なくありません。

お知らせとお願い

- 診療体制の一部変更について
毎週木曜日の皮膚科(朝診)が
松木医師 多田医師に変更になります。

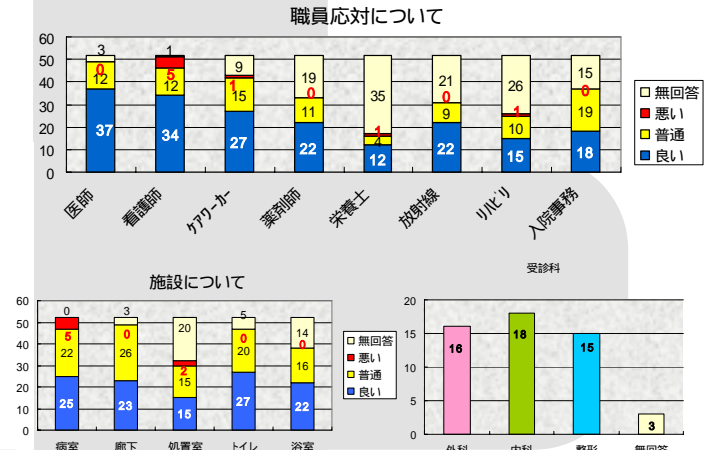
アンケート結果 病棟編

皆様にご協力いただいたアンケートの病棟集計の結果です。

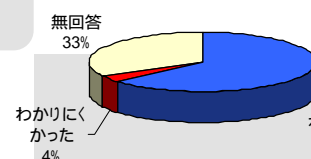
基本データ 回収枚数 52枚

性別比 男性35%・女性55%・無回答10%

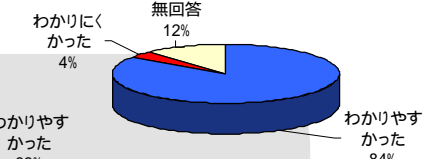
病棟比 1病棟42%・2病棟42%・3病棟12%・不明4%



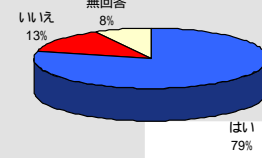
薬剤師説明



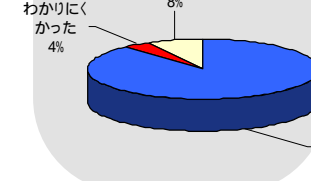
看護師説明



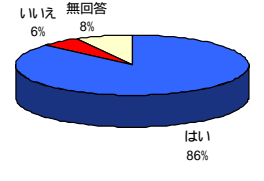
安静は保たれているか



医師説明



プライバシーは守られているか



新河端病院 理念

信頼と安心の医療

1. 患者様に感動をしていただける医療を実践します。
1. 患者様に選んでいただける病院づくりを実践します。

「患者さまの権利」

患者さまには次のような権利があります。私たちはその権利を尊重するような医療を行います。

- ・医療を受ける権利
- ・知る権利
- ・自分で決定する権利
- ・プライバシーを守られる権利



医療法人 医修会 新河端病院